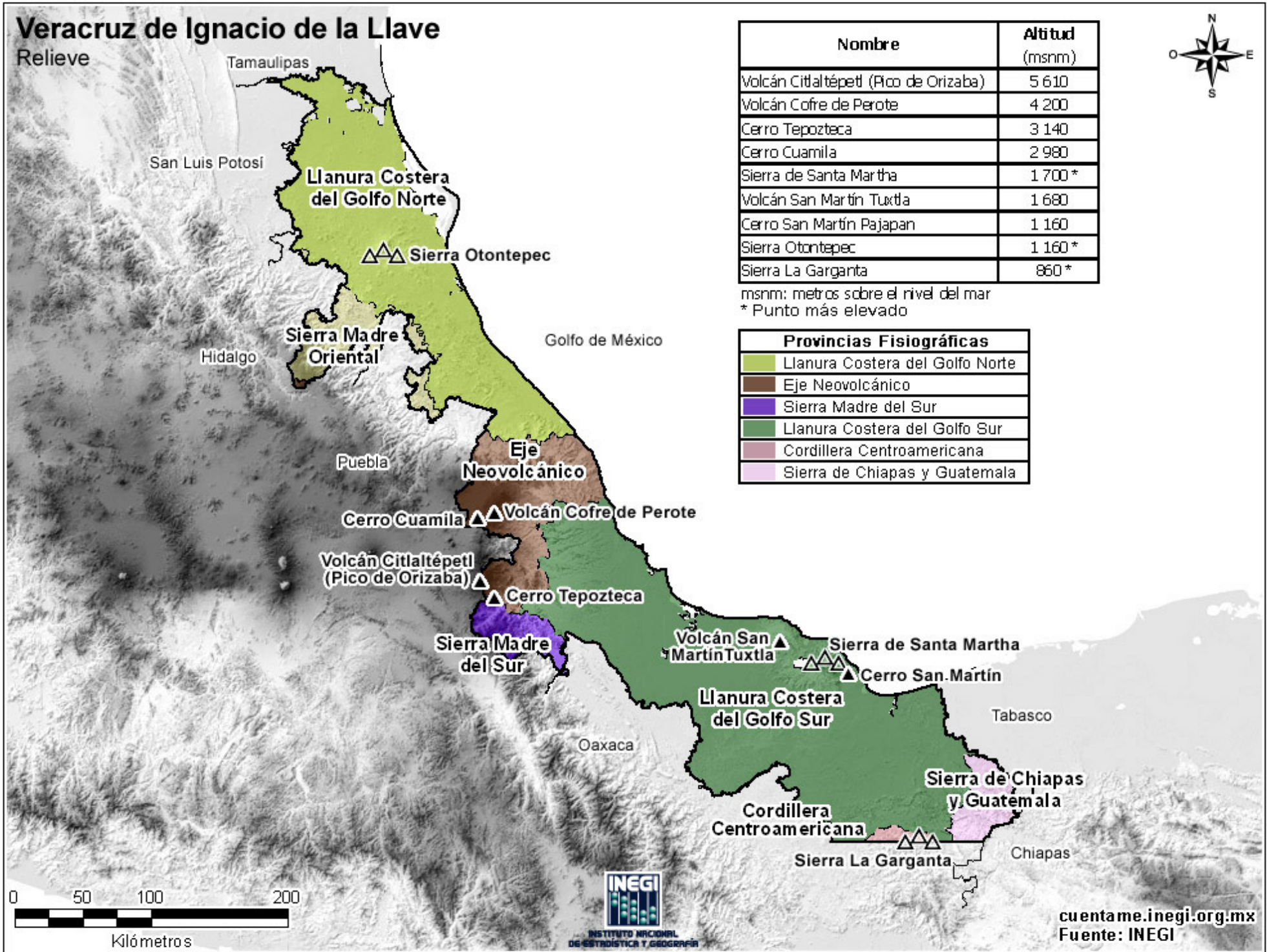


# Veracruz de Ignacio de la Llave

Relieve



Nombre	Altitud (msnm)
Volcán Citlaltépetl (Pico de Orizaba)	5 610
Volcán Cofre de Perote	4 200
Cerro Tepozteca	3 140
Cerro Cuamila	2 980
Sierra de Santa Martha	1 700 *
Volcán San Martín Tuxtla	1 680
Cerro San Martín Pajapan	1 160
Sierra Otontepec	1 160 *
Sierra La Garganta	860 *

msnm: metros sobre el nivel del mar  
\* Punto más elevado

Provincias Fisiográficas	
<span style="display:inline-block; width:15px; height:10px; background-color:#c8e6c9;"></span>	Llanura Costera del Golfo Norte
<span style="display:inline-block; width:15px; height:10px; background-color:#a1887f;"></span>	Eje Neovolcánico
<span style="display:inline-block; width:15px; height:10px; background-color:#9c27b0;"></span>	Sierra Madre del Sur
<span style="display:inline-block; width:15px; height:10px; background-color:#43a047;"></span>	Llanura Costera del Golfo Sur
<span style="display:inline-block; width:15px; height:10px; background-color:#e91e63;"></span>	Cordillera Centroamericana
<span style="display:inline-block; width:15px; height:10px; background-color:#f48fb1;"></span>	Sierra de Chiapas y Guatemala



[cuentame.inegi.org.mx](http://cuentame.inegi.org.mx)  
Fuente: INEGI